

Espesor y calidad empleado en la fabricación del tubo, superior a la medida del mercado

El sistema automático de transporte de pienso le garantiza la perfecta distribución de cualquier tipo de pienso, con gran sencillez de manejo y nulo mantenimiento.

Unidad "T" de descarga.

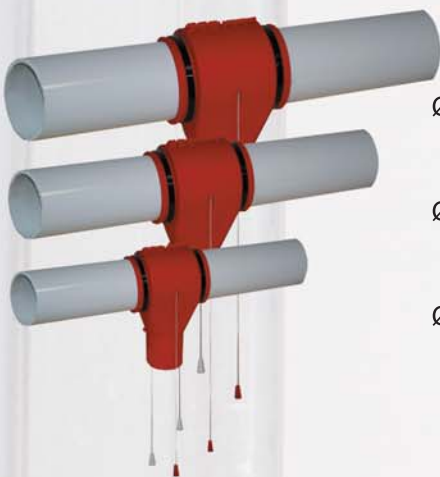


Ø90 mm. Ref.: 56010

Ø75 mm. Ref.: 56080

Ø55 mm. Ref.: 56010

Unidad "T" de descarga cerrada.



Ø90 mm. Ref.: 57050

Ø75 mm. Ref.: 57030

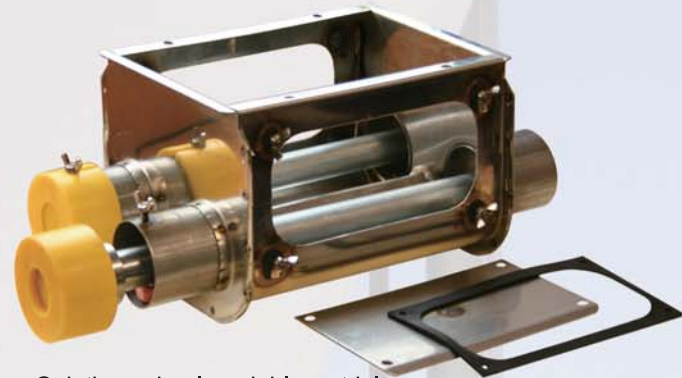
Ø55 mm. Ref.: 57010



Sat Ø90 mm. Ref.: 55090

Sat Ø75 mm. Ref.: 55050

Sat Ø55 mm. Ref.: 55010



Cajetines simples, dobles y triples.

Cajetines de salida de silo **fabricados en acero inoxidable.**

Rodamiento de bolas aislado con doble sello y protegido con carcasa de plástico para evitar el contacto con el pienso, evitando así todo tipo de mantenimiento.



Cajetín doble



Cajetín simple



Cajetín triple



Gracias a la extensa variedad de cajetines, combinados con los conos de salida doble o simple, se pueden conseguir instalaciones de hasta 6 líneas en un sólo silo.



Unidad de control terminada en acero inoxidable



• Parada de seguridad por destense de la cadena o atasco de la misma.

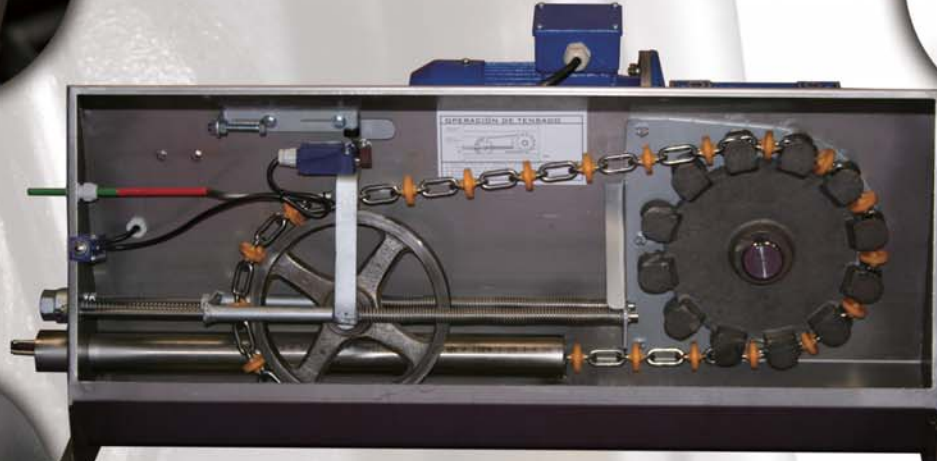


• La cadena utilizada es la más robusta del mercado lo que nos asegura una fiabilidad y durabilidad máxima.
• Sistema de arrastre: diámetro 50 y 60.



• Cadena especial pulida
• Ø 6,2 mm.

• Fácil control del estado de tensión del circuito.



• Final de carrera de seguridad para impedir la manipulación de la máquina cuando ésta esté en marcha.



• Rueda motriz fabricada en hierro fundido.



• Sistema de tracción que ataca directamente sobre el eslabón de la cadena no en el taco de plástico, evitando así su desgaste y rotura.



• Máquina y accesorios construidos totalmente en acero inoxidable.



• Curva de 90° en acero inoxidable.
• Rueda interior de fundición equipada con doble rodamiento.

